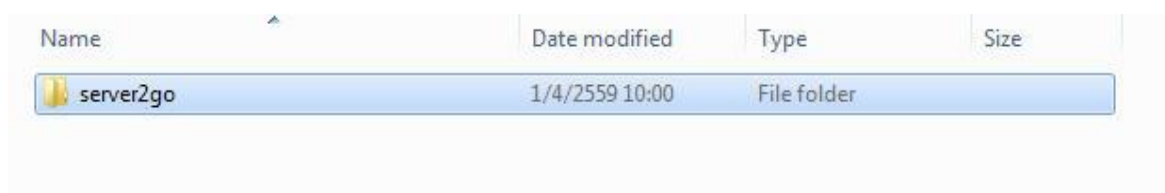
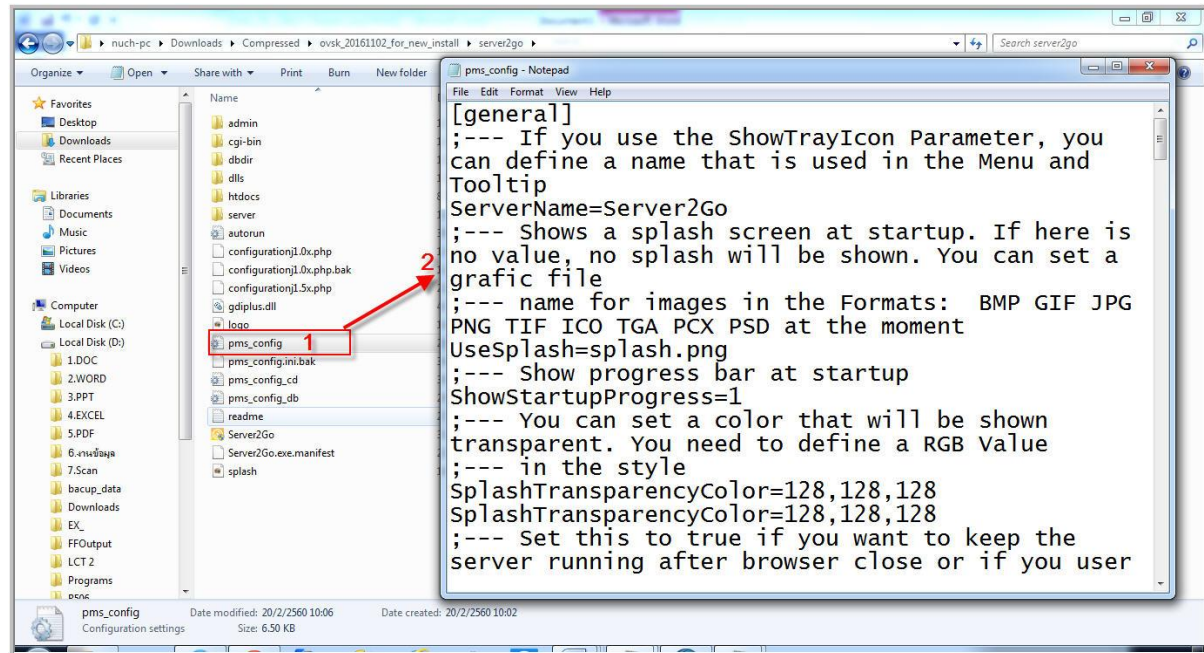


## 1. การตั้งค่าให้แสดงการเปิดโปรแกรมใน Browser Google Chrome

1. ดับเบิลคลิก โฟลเดอร์ ชื่อ server2go

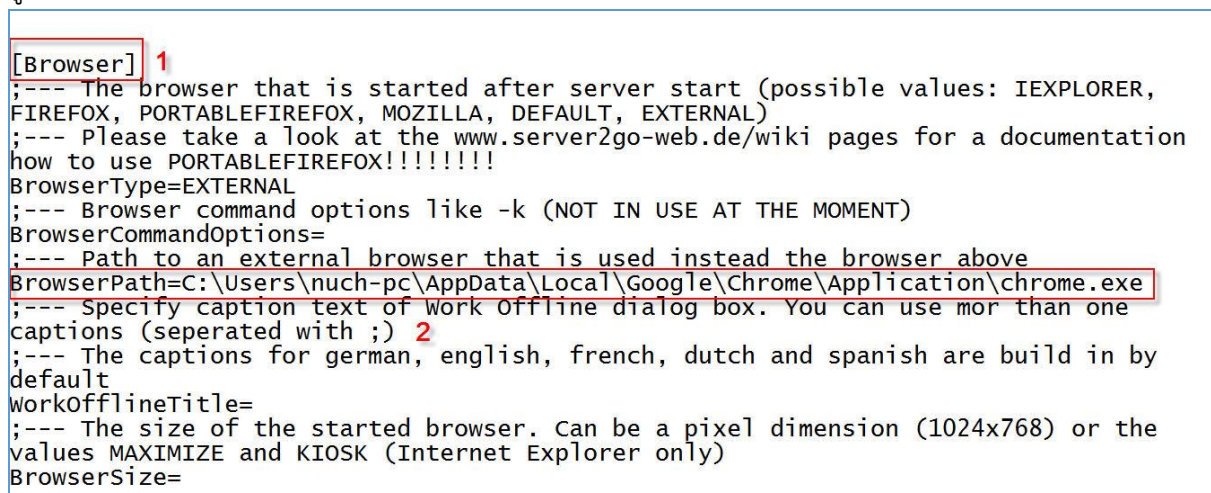


## 2. เปิดไฟล์ pms\_config

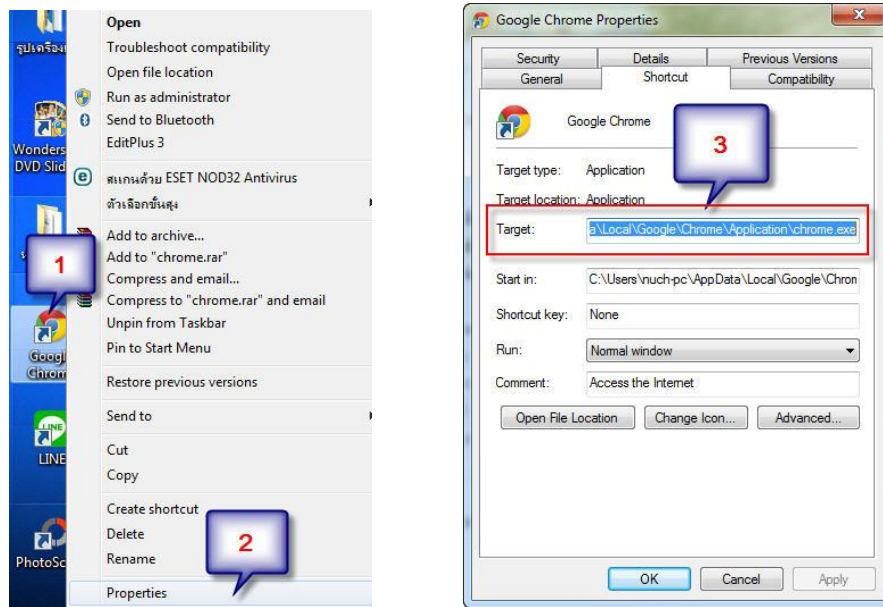


## 3. แถบ Browser ให้กำหนด Path ที่อยู่ของ Browser ให้

ถูกต้อง



#### 4.การดู Path ที่อยู่ของ BrowserGoogle Chrome



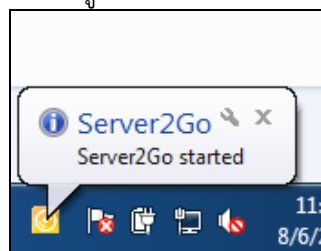
Copy Target : C:\Users\nuch-pc\AppData\Local\Google\Chrome\Application\chrome.exe

ไปวางไว้ที่ ไฟล์ pms\_config ที่ข้อ 3

```
[Browser] 1
;--- The browser that is started after server start (possible values: IEXPLORER,
FIREFOX, PORTABLEFIREFOX, MOZILLA, DEFAULT, EXTERNAL)
;--- Please take a look at the www.server2go-web.de/wiki pages for a documentation
how to use PORTABLEFIREFOX!!!!!!!
BrowserType=EXTERNAL
;--- Browser command options like -k (NOT IN USE AT THE MOMENT)
BrowserCommandOptions=
;--- Path to an external browser that is used instead the browser above
BrowserPath=C:\Users\nuch-pc\AppData\Local\Google\Chrome\Application\chrome.exe
;--- Specify caption text of work offline dialog box. You can use mor than one
captions (seperated with ;) 2
;--- The captions for german, english, french, dutch and spanish are build in by
default
workOfflineTitle=
;--- The size of the started browser. Can be a pixel dimension (1024x768) or the
values MAXIMIZE and KIOSK (Internet Explorer only)
BrowserSize=
```

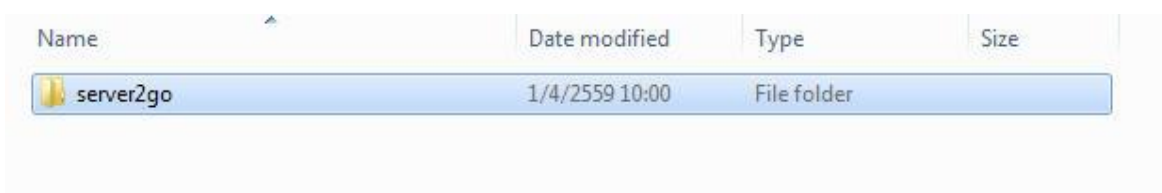
5.จากนั้นให้บันทึกไฟล์ โดยกดปุ่ม Save หรือ กด Ctrl+S

6.ให้ทำการปิด Server2GO ที่มุมล่างขวา Click ขวา ที่ Server2GO เลือก **Close Server2GO** และ  
จากนั้นให้เปิดโปรแกรมขึ้นมาใหม่ โปรแกรมจะถูกเปิดโดย Browser Google Chrome

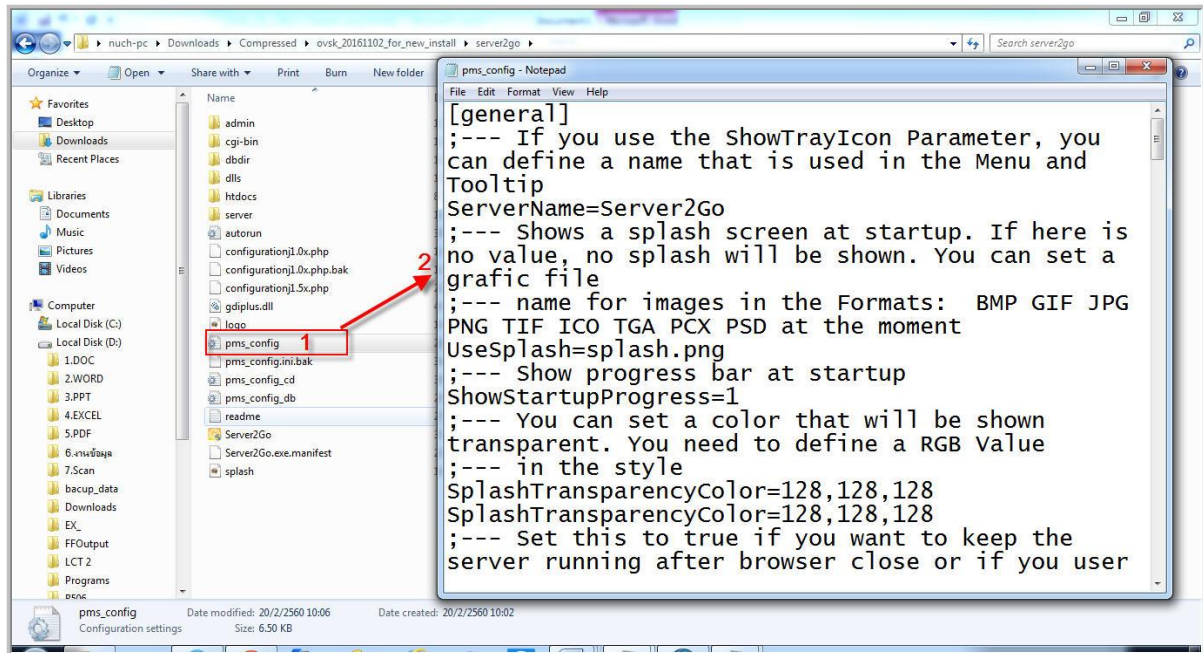


การตั้งค่าให้สามารถใช้โปรแกรมหลายๆเครื่องได้ใน 1 หน่วยบริการ

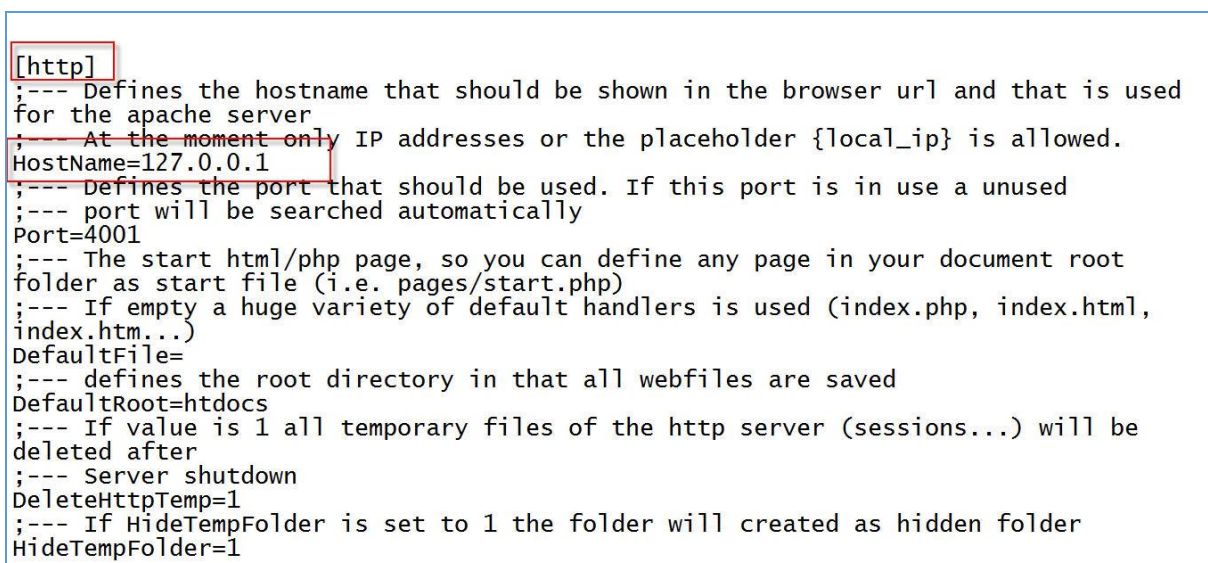
1. ดับเบิ้ลคลิก โฟลเดอร์ ชื่อ server2go



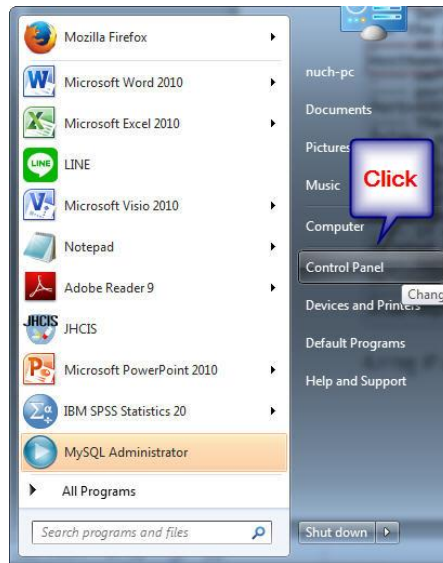
2. เปิดไฟล์ pms\_config



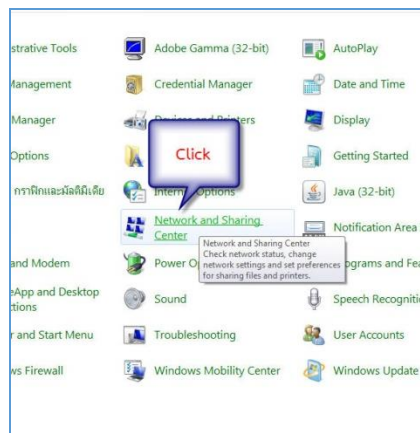
3. แถบ http ให้กำหนด HostName ที่ IP ของเครื่องคอมพิวเตอร์ที่ใช้ติดตั้งในหน่วยบริการที่มีการลงทะเบียนใช้งานไปแล้ว



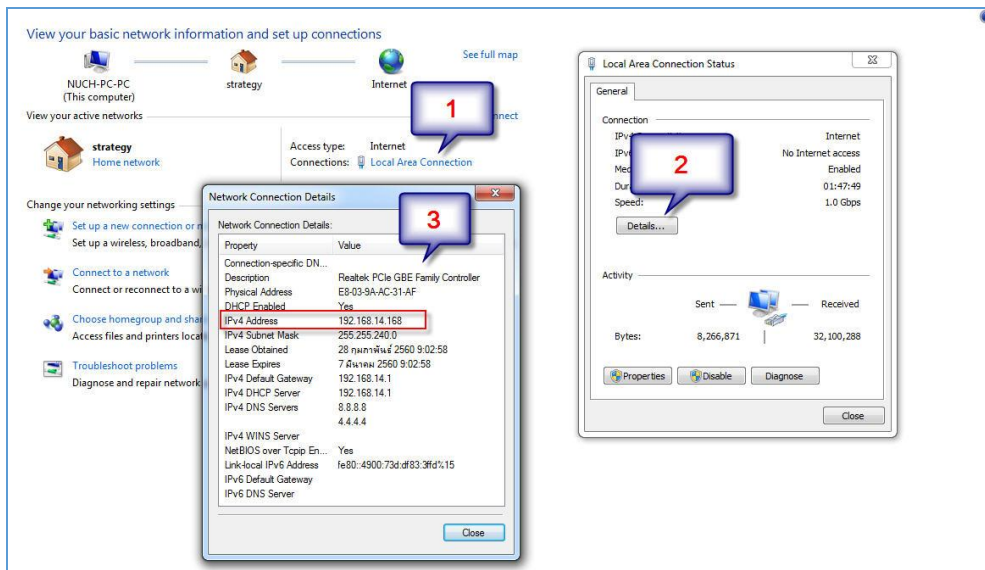
#### 4. การดู IP เครื่องคอมพิวเตอร์ ไปที่ปุ่ม Start เลือกดังรูป



#### 5. เลือก Network and Sharing Center



#### 6. ทำตามขั้นตอนดังภาพ หมายเลข IP ที่ได้ของคอมพิวเตอร์แต่ละแห่งจะแตกต่างกันไป



7.เมื่อทราบ IP ของเครื่องที่ติดตั้งโปรแกรม OVSK ที่มีการลงทะเบียนใช้งานของหน่วยบริการแล้ว

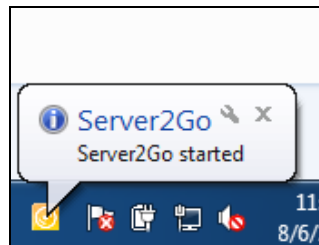
ให้กลับไปไฟล์ pms\_config ดังรูป

HostName = 192.168.14.168 (IP เครื่องของท่าน)

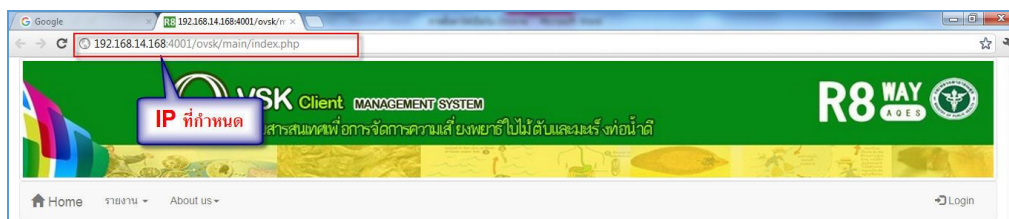
```
[http]
;--- Defines the hostname that should be shown in the browser url and that is used
for the apache server
;--- At the moment only IP addresses or the placeholder {local_ip} is allowed.
HostName=127.0.0.1
;--- Defines the port that should be used. If this port is in use a unused
;--- port will be searched automatically
Port=4001
;--- The start html/php page, so you can define any page in your document root
folder as start file (i.e. pages/start.php)
;--- If empty a huge variety of default handlers is used (index.php, index.html,
index.htm...)
DefaultFile=
;--- defines the root directory in that all webfiles are saved
DefaultRoot=htdocs
;--- If value is 1 all temporary files of the http server (sessions...) will be
deleted after
;--- Server shutdown
DeleteHttpTemp=1
;--- If HideTempFolder is set to 1 the folder will be created as hidden folder
HideTempFolder=1
```

8.จากนั้นให้บันทึกไฟล์ โดยกดปุ่ม Save หรือ กด Ctrl+S

9.ให้ทำการปิด Server2GO ที่มุมล่างขวา Click ขวา ที่ Server2GO เลือก **Close Server2GO** และ  
จากนั้นให้เปิดโปรแกรมขึ้นมาใหม่



10.เมื่อเปิดโปรแกรม แล้ว URL จากเดิม จะเปลี่ยนไปตามที่เรากำหนด IP ดังรูป



11.การเรียกใช้ในเครื่องคอมพิวเตอร์เครื่องอื่นๆ ก็เปิด Browser Google Chrome ขึ้นมาแล้ว พิมพ์ IP เครื่อง  
ดังรูปข้อ 10

ในช่อง Address <http://192.168.14.168:4001/ovsk/main/index.php>

(192.168.14.168 คือ หมายเลข IP ของเครื่องที่เราติดตั้ง OVSK )